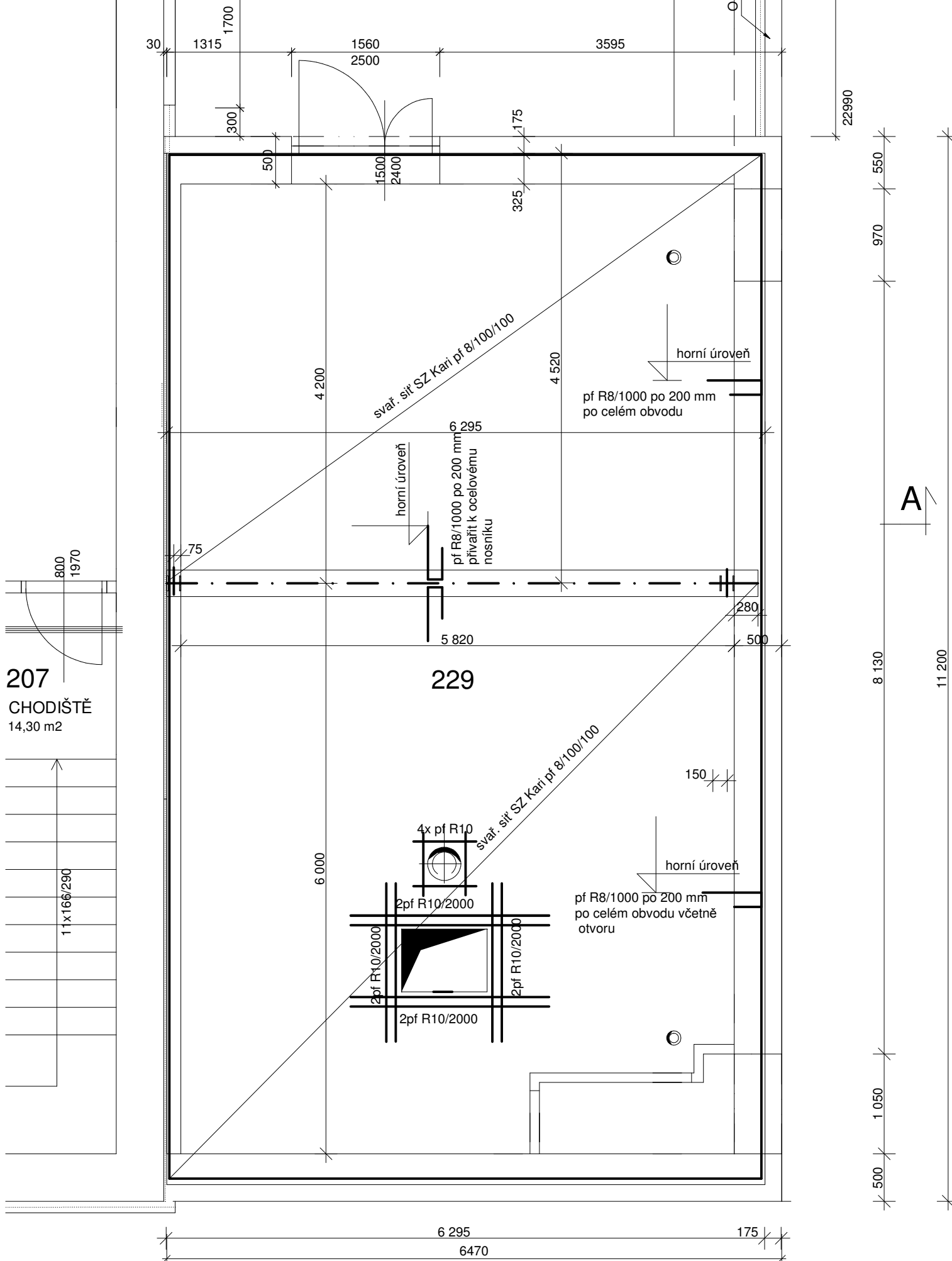


VÝZTUŽ PŘI SPODNÍM POVRCHU



VÝZTUŽ PŘI HORNÍM POVRCHU

KRYTÍ VÝZTUŽE 20 mm  
V MÍSTĚ ULOŽENÍ DESKY DO OCELOVÉHO NOSNÍKU HEB 280  
VAŘIT VÝZTUŽ K NOSNÍKU  
STYKOVÁNÍ SÍTÍ PŘESAHEM 300 mm, VŽDY STYKOVAT MAX. 3 SÍTĚ  
VÝZTUŽ PŘI SPODNÍM POVRCHU STYKOVAT NAD PODPOROU  
VÝZTUŽ PŘI HORNÍM POVRCHU STYKOVAT UPROSTŘED MEZI  
PODPORAMI  
VÝZTUŽ : 120 kg/m3

BETON C20/25 - XC1  
VÝZTUŽ 10 505 - R

MÍSTNÍ VÝŠKOVÝ SYSTÉM: ±0,000 = výška stávající čisté podlahy v 1.NP

ZODPOVĚDNÝ PROJEKTANT	VYPRACOVAL	KONTROLOVAL	ATELIER H1 & ATELIER HÁJEK s.r.o. JIŽNÍ 870, 500 03 HRADEC KRÁLOVÉ IČO: 64792374, DIČ: CZ 64792374 tel,fax: +420 495546539, e-mail: h1h@hs	
STAVEBNÍ ČÁST: PROFESE:				
Ing. JIŘÍ HÁJEK	Ing.Z.ČIHÁČKOVÁ	JIŘÍ HÁJEK	ČÍSLO ZAKÁZKY	10-H-2023
INVESTOR: Královéhradecký kraj, Pivovarské nám. 1245/2, 500 03 Hradec Králové			DRUH PROJEKTU	DPS
Střední škola služeb obchodu a gastronomie Smiřice			DATUM	05.2023
Stavební úpravy a přístavba			FORMÁTŮ A4	
Gen. Govorova 110, 503 03 Smiřice			MĚŘÍTKO:	PŘÍLOHA:
STROP NAD 2.N.P. - ROZMÍSTĚNÍ VÝZTUŽE			1 : 50	D1.2.7